

## Technische Daten

### AUSFÜHRUNG

.Doppelsensor für Stellung "Auf" und "Zu".  
Optische Stellungsanzeige durch LED(gelb).  
Mit 5 m Aschlußkabel.

### ARBEITSABSTAND $S_a$

0 ... 2,43 mm

### VERPOLSCHUTZ

alle Leitungen

### SCHALTZUSTANDSANZEIGE

LED, gelb

### SCHUTZART

IP 67 nach EN 60529

### ANSCHLUßKABEL

0,75 mm<sup>2</sup>, 5 m PVC-Kabel

Alle Angaben sind freibleibend und unverbindlich

## Specification

### DISIGN

Double sensor for position "OPEN" and "CLOSE". Output indicator with LED(yellow).  
5 m connection cable.

### ASSURED OPERAT. DINSTANCE $S_a$

0 ... 2,43 mm

### REVERSE POLARITY PROTECTION

all lines

### OUTPUT INDICATOR

LED, yellow

### PROTECTION

IP 67 nach EN 60529

### CONNECTION CABLE

0,75 mm<sup>2</sup>, 5 m PVC-cable

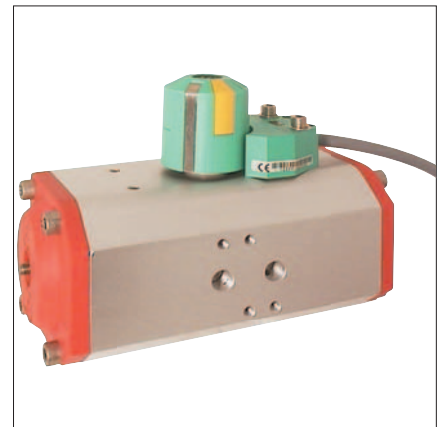
The above information is intended for guidance only and the company reserves the right to change any data herein without prior notice!

Artikel:

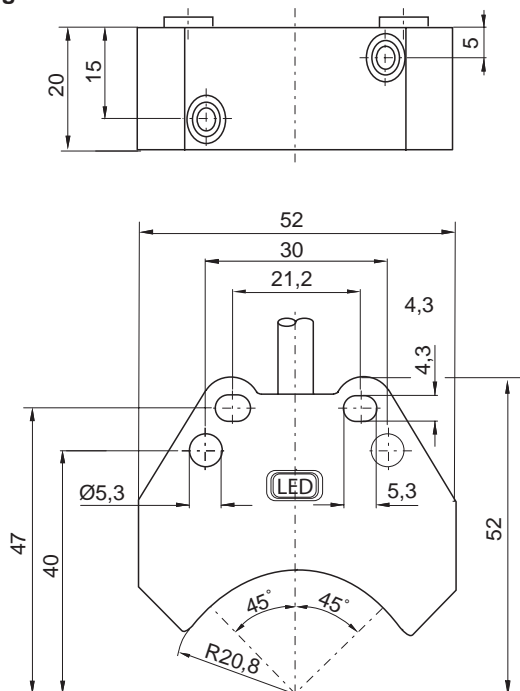
**NBN3-F25-E8**

**NCN3-F25-N4**

Doppelsensoren



## Abmessungen / Dimension :



Type:

**NBN3-F25-E8**

**NCN3-F25-N4**

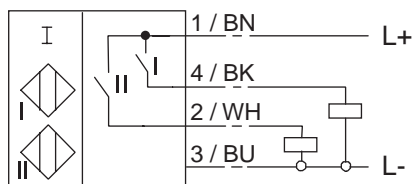
Double sensors

**Technische Daten / Technical Data :**

		<b>NBN3-F25-E8</b>	<b>NCN3-F25-N4</b>
Schaltabstand $s_n$	operating distance	3 mm	3 mm
Einbau	installation	bündig aufbaubar/ embeddable	nicht bündig/ not embeddable
Arbeitsabstand $s_a$	assured operating distance	0 ... 2,43 mm	0 ... 2,43 mm
Reduktionsfaktor $r_{ST37}$	reduction faktor $r_{ST37}$	1,2	1,2
Reduktionsfaktor $r_{V2A}$	reducton faktor $r_{V2A}$	1,0	1,0
Reduktionsfaktor $r_{AI}$	reduction faktor $r_{AI}$	0,5	0,5
Stromaufnahme	current consumption		
Messplatte erfaßt	sensing face covered	-	1 mA
Messplatte nicht erfaßt	sensing face free	-	3 mA
Betriebsspannung $U_B$	operating voltage $U_B$	10 ... 30 V	8 V
Schaltfrequenz $f$	switching frequency $f$	500 Hz	1500 Hz
Leerlaufstrom $I_0$	no load supply current $I_0$	25 mA	-
Schaltzustandsanzeige	output indicator	LED gelb/ LED yellow	LED gelb/ LED yellow
Umgebungstemperatur	temperature range	-25 ... +70°C	-25 ... + 100°C
EMV gemäß	EMC acc. to	-	NE 21/5.93
Gemäß Norm	standard acc. to	EN 60947-5-2	EN 50227(NAMUR)
Schutzart nach IEC 60529	protection	IP 67	IP 67
Eigeninduktivität $L_i$	self-inductance $L_i$	-	100 µH
Eigenkapazität $C_i$	self-capacitance $C_i$	-	100 nF
Anschlußart (systemseitig)	connection (system)	5 m PVC Kabel/ cable	5 m PVC Kabel/ cable
Aderquerschnitt (systemseitig)	cable (system)	0,75 mm <sup>2</sup>	0,75 mm <sup>2</sup>

**Schaltbilder / Wiring diagrams :**

NBN3-F25-E8



NCN3-F25-N4

