



Qualität von Anfang an.

Technische Daten

ANSCHLUSS

- Innengewinde, Rp^{1/8}-Rp4 (DIN 2999)
- Außengewinde, R^{1/8}-R4 (DIN 2999)

BETRIEBSDRUCK

Bis Nenndruck PN 10.

Bei Verschraubungen mit PTFE-Dichtring (Art. FG42xx, FG43xx, FG50xx, FG51xx und FG53xx) bis +80°C. Bei Betriebstemperaturen über +80°C siehe Druck-Temperatur-Diagramm.

WERKSTOFFE

Verschraubungen: Edelstahl 1.4408
Edelstahl 1.4571
Dichtung: PTFE (nur bei Art. FG42xx, FG43xx, FG50xx, FG51xx und FG53xx)

TOLERANZEN

Formgebundene Maßtoleranzen entsprechend VDG-Merkblatt P690 - D1 (siehe Tabelle 1)

WINKELTOLERANZEN

Die Achsen der Fittinggewinde müssen innerhalb des festgelegten Winkels $\pm 1/2^\circ$ liegen.

Specification

CONNECTION

- B.S.P. female thread Rp^{1/8}-Rp4 (DIN 2999)
- B.S.P. male thread Außengewinde, R^{1/8}-R4 (DIN 2999)

PRESSURE RANGE

Up to nominal pressure PN 10

By unions with PTFE-sealing (only by Art. FG42xx, FG43xx, FG50xx, FG51xx and FG53xx) up to +80°C. For higher temperatures please refer to the Pressure-Temperature-Diagram.

MATERIAL

Pipe fittings: Stainless steel 1.4408
Stainless steel 1.4571
Seal: PTFE (only by Art. FG42xx, FG43xx, FG50xx, FG51xx and FG53xx)

TOLERANCES

Form bounded dimension tolerances according to VDG-sheet P690 - D1 (please refer to table 1)

ANGLE TOLERANCES

The axis of the fitting thread must be within of the stated angle $\pm 1/2^\circ$.

Artikel:
FG

Edelstahlverschraubungen
PN 10

Edelstahl



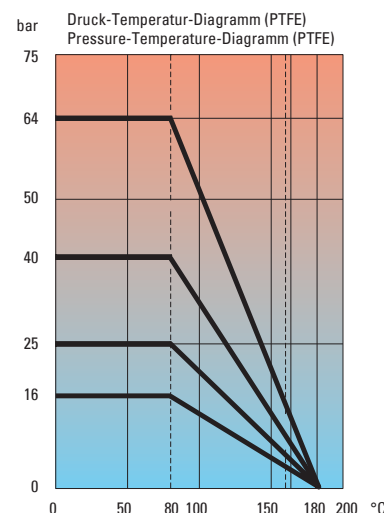
Type:
FG

Stainless steel
Pipe fittings
PN 10

Stainless steel



Tabelle 1 / table 1	
Maßbereich / dimension range	Toleranz / tolerances
0 - 6mm	$\pm 0,15\text{mm}$
6 - 10mm	$\pm 0,18\text{mm}$
10 - 18mm	$\pm 0,22\text{mm}$
18 - 30mm	$\pm 0,26\text{mm}$
30 - 50mm	$\pm 0,40\text{mm}$
50 - 80mm	$\pm 0,45\text{mm}$
80 - 120mm	$\pm 0,60\text{mm}$
120 - 180mm	$\pm 0,80\text{mm}$
180 - 250mm	$\pm 1,20\text{mm}$



Artikel- u. Bestellangaben: z.B. **FG122321**
 = Doppelnippel, reduziert, Edelstahl, Gewinde G 1/2 auf G 1/4

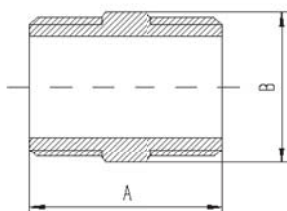
Ordering example: e.g. FG122321
 = Hexagon nipple, reducing, Stainless steel, B.S.P. thread G 1/2 to G 1/4

1.+ 4. Stelle Produkt	5. - 6. Stelle Anschlußgröße	7.+ 8. Stelle Anschlußgröße (Option)
FG11 bis FG53 = Edelstahlver- schraubungen	20 = 1/8"	26 = 1 1/4"
	21 = 1/4"	27 = 1 1/2"
	22 = 3/8"	28 = 2"
	23 = 1/2"	29 = 2 1/2"
	24 = 3/4"	30 = 3"
	25 = 1"	31 = 4"

1.+ 4. Digit Product	5. - 6. Digit Connection size	7.+ 8. Digit Connection size (Options)
FG11 up to FG53 = Stainless steel pipe fittings	20 = 1/8"	26 = 1 1/4"
	21 = 1/4"	27 = 1 1/2"
	22 = 3/8"	28 = 2"
	23 = 1/2"	29 = 2 1/2"
	24 = 3/4"	30 = 3"
	25 = 1"	31 = 4"



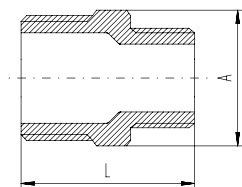
FG11xx Doppelnippel, konisch
Hexagon nipple



xx	R	A	B
21	1/8	28	13
21	1/4	30	14
22	3/8	35	17.5
23	1/2	38	22
24	3/4	43	27.5
25	1	48	34.5
26	1 1/4	54	43.5
27	1 1/2	56	49
28	2	64	61
29	2 1/2	72	77
30	3	78	91
31	4	86	116



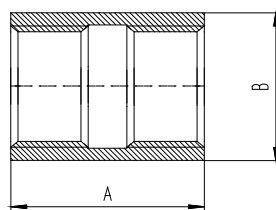
FG12xxxx Doppelnippel, reduziert, konisch
Hexagon nipple, reducing



xxxx	R	R	L	A
2120	1/4	1/8	30	15
2220	3/8	1/8	33	19
2221	3/8	1/4	35	19
2321	1/2	1/4	38	23
2322	1/2	3/8	40	23
2423	3/4	1/2	44	29
2523	1	1/2	47	36
2524	1	3/4	48	36
2625	1 1/4	1	52	45
2726	1 1/2	1 1/4	55	51
2827	2	1 1/2	61	63
2928	2 1/2	2	71	78
3029	3	2 1/2	78	92
3130	4	3	83	118



FG13xx Muffe, gegossen
Socket plain

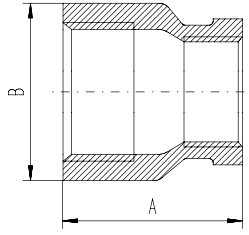


xx	Rp	A	B
20	1/8	16.4	13.7
21	1/4	23.4	17.2
22	3/8	25.4	20.7
23	1/2	33.4	25
24	3/4	35.3	31.4
25	1	42.3	38
26	1 1/4	47.2	47.5
27	1 1/2	47.2	53.5
28	2	51.7	66
29	2 1/2	61.2	81.5
30	3	66.7	95
31	4	78.6	121





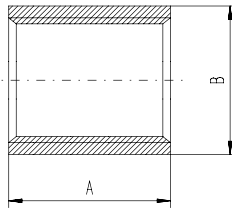
FG14xxx Muffe, reduziert, gegossen
Socket banded, reducing



xxxx	Rp	Rp	A	B
2120	¼	¼	26	18
2221	⅜	¼	30	22
2321	½	¼	32	25,5
2322	½	⅜	34	25,5
2423	¾	½	38	30,5
2523	1	½	41	38,5
2524	1	¾	42	38,5
2625	1¼	1	45	47
2726	1½	1¼	49	53,55
2827	2	1½	50	65,5
2928	2½	2	60	82
3029	3	2½	69	95,5
3130	4	3	73	121



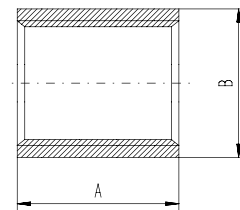
FG15xx Muffe, bearbeitet
Socket plain



xx	Rp	A	B
20	⅜	16,4	13,7
21	¼	23,4	17,2
22	⅜	25,4	20,7
23	½	33,4	25
24	¾	35,3	31,4
25	1	42,3	38,0
26	1¼	47,3	47,5
27	1½	47,2	53,5
28	2	51,7	66
29	2½	61,2	81,5
30	3	66,7	95
31	4	78,6	121



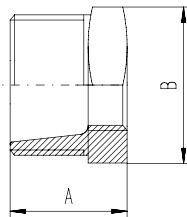
FG17xx Muffe, kurz, bearbeitet
Half socket plain



xx	Rp	A	B
20	⅜	12	14
21	¼	14	18
22	⅜	15	19,5
23	½	19	25
24	¾	20,5	30
25	1	22,5	38
26	1¼	25,5	46,5
27	1½	27,5	52
28	2	32	65
29	2½	35,5	80,8
30	3	38,5	94,5
31	4	43,5	121



FG18xxxx Reduzierstück
Hexagon bushing

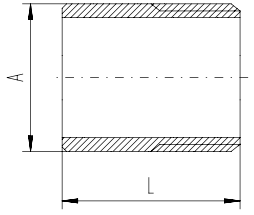


xxxx	R	Rp	A	B
2120	¼	⅜	19	15
2221	⅜	¼	21	19
2321	½	¼	24	23
2322	½	⅜	24	23
2423	¾	½	26	29
2523	1	½	27	36
2524	1	¾	27	36
2625	1¼	1	30	48,7
2726	1½	1¼	31	51
2827	2	1½	35	63
2928	2½	2	41	78
3029	3	2½	44	92
3130	4	3	48	118





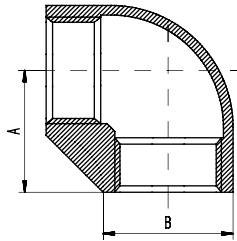
FG19xxxx Anschweißnippel
Welding nipple



xxxx	R	A	L
3020	1/8	11	30,0
3021	1/4	14,2	30,0
3022	3/8	17,7	32,0
3523	1/2	22	35,0
4024	3/4	27,7	40,0
4025	1	35,5	40,0
5026	1 1/4	43,5	50,0
5027	1 1/2	49,2	50,0
5028	2	62	50,0
5029	2 1/2	76,5	60,0
7030	3	90	70,0
8031	4	116,5	80,0



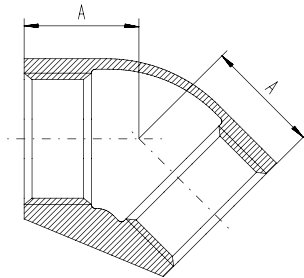
FG20xx Winkel 90°, innen/innen
Elbow 90°, female/female



xx	Rp	A	B
20	1/8	17	17
21	1/4	19	19
22	3/8	23	23
23	1/2	27	27
24	3/4	31,5	31,5
25	1	36,5	36,5
26	1 1/4	42,5	42,5
27	1 1/2	47,5	47,5
28	2	56	56
29	2 1/2	68	68
30	3	77,5	77,5
31	4	93	93



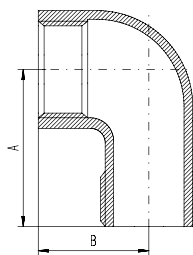
FG21xx Winkel 45°, innen/innen
Elbow 45°, female/female



xx	Rp	A
20	1/8	17
21	1/4	17
22	3/8	19
23	1/2	21
24	3/4	25
25	1	29
26	1 1/4	33
27	1 1/2	37
28	2	42
29	2 1/2	49
30	3	54
31	4	65



FG23xx Winkel 90°, innen/außen
Elbow 90°, female/male

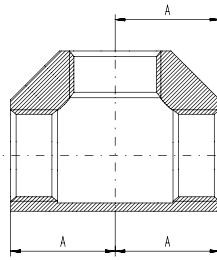


xx	Rp	A	B
20	1/8	24	17
21	1/4	28	20
22	3/8	32	23
23	1/2	37	28
24	3/4	43	32
25	1	52	38
26	1 1/4	57	43
27	1 1/2	62	48
28	2	74	57
29	2 1/2	85	68
30	3	98	78
31	4	118	97





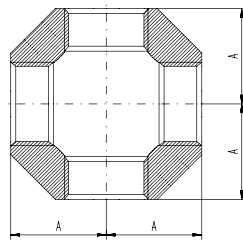
FG24xx T-Stück
Tee banded



xx	Rp	A
20	1/8	17
21	1/4	19
22	3/8	23
23	1/2	27
24	3/4	31,5
25	1	36,5
26	1 1/4	42,5
27	1 1/2	47,5
28	2	56
29	2 1/2	68
30	3	77,5
31	4	93



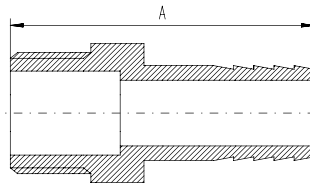
FG26xx Kreuzstück
Cross



xx	Rp	A
20	1/8	17
21	1/4	19
22	3/8	23
23	1/2	27
24	3/4	31,5
25	1	36,5
26	1 1/4	42,5
27	1 1/2	47,5
28	2	56
29	2 1/2	68
30	3	77,5
31	4	93



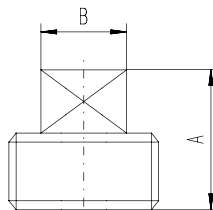
FG30xxxx Schlauchtülle
Hose nipple



xxxx	R	A	Ø [mm]
2108	1/4	41	9
2210	3/8	46	12
2313	1/2	56	15,5
2420	3/4	64	21
2526	1	71	27,5
2633	1 1/4	80	36
2739	1 1/2	89	41,5
2852	2	97	53



FG31xx Stopfen, Vierkant
Square plug

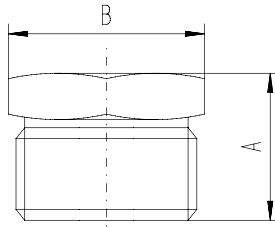


xx	R	A	B
20	1/8	13,5	7
21	1/4	17	8
22	3/8	18	10
23	1/2	22	11
24	3/4	23,5	17
25	1	27	19
26	1 1/4	29	22
27	1 1/2	30	22
28	2	36	27
29	2 1/2	39	32
30	3	44	36
31	4	58	41





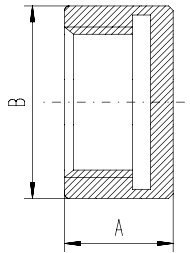
FG32xx Stopfen, Sechskant
Hexagon plug



xx	R	A	B
20	1/8	16	13
21	1/4	20	15
22	3/8	20	19
23	1/2	24	23
24	3/4	26	29
25	1	29	36
26	1 1/4	31	45
27	1 1/2	31	51
28	2	35	63
29	2 1/2	40	78
30	3	44	92



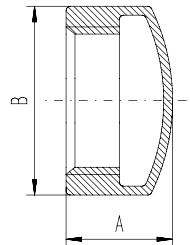
FG33xx Kappe, Sechskant
Hexagon plugs



xx	Rp	A	B
20	1/8	15	12,8
21	1/4	15	15,5
22	3/8	16	18,2
23	1/2	20	24,3
24	3/4	22	29,3
25	1	26	36,8
26	1 1/4	28	45,5
27	1 1/2	32	51
28	2	34	64
29	2 1/2	39	79,6
30	3	42	93,4
31	4	44	119,5



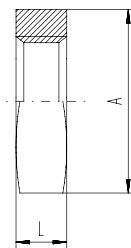
FG34xx Kappe, rund
Round cap banded



xx	Rp	A	B
20	1/8	15	14,5
21	1/4	15	17,5
22	3/8	16	20
23	1/2	20	26
24	3/4	22	31,5
25	1	26	39
26	1 1/4	28	47,5
27	1 1/2	32	54
28	2	34	67
29	2 1/2	39	83
30	3	42	97
31	4	44	123



FG35xx Sechskantmutter
Hexagon nut

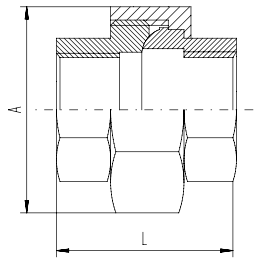


xx	Rp	A	L
20	1/8	19	6
21	1/4	22	6
22	3/8	27	7
23	1/2	32	8
24	3/4	36	9
25	1	46	10
26	1 1/4	55	11
27	1 1/2	60	12
28	2	75	13
29	2 1/2	95	16
30	3	105	19
31	4	135	22





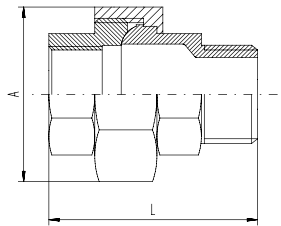
FG40xx Kupplungsstück, konisch dichtend Unions conical joint



xx	Rp	A	L
20	1/8	29	32
21	1/4	29	31
22	3/8	34	35,5
23	1/2	39	37,2
24	3/4	47	43,5
25	1	58	50,7
26	1 1/4	67	55
27	1 1/2	77	58,5
28	2	90	63
29	2 1/2	108	72
30	3	122	76
31	4	152	96



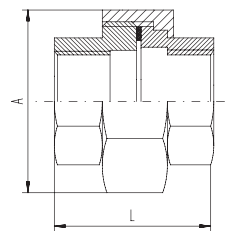
FG41xx Kupplungsstück, konisch dichtend Unions conical joint



xx	R/Rp	A	L
20	1/8	29	42
21	1/4	29	45
22	3/8	34	55
23	1/2	39	53,7
24	3/4	47	62
25	1	58	70,5
26	1 1/4	67	77
27	1 1/2	77	84,5
28	2	90	92
29	2 1/2	108	101
30	3	122	110
31	4	152	137



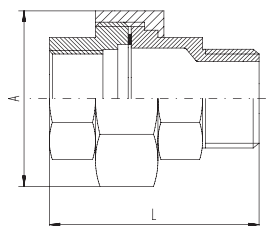
FG42xx Kupplungsstück, flach dichtend mit PTFE-Dichtung Unions flat seat with PTFE-gasket



xx	Rp	A	L
20	1/8	29	32
21	1/4	29	31
22	3/8	34	35,5
23	1/2	39	37,2
24	3/4	47	43,5
25	1	58	50,7
26	1 1/4	67	55
27	1 1/2	77	58,5
28	2	90	63
29	2 1/2	108	72
30	3	122	76
31	4	152	96



FG43xx Kupplungsstück, flach dichtend mit PTFE-Dichtung Unions flat seat with PTFE-gasket



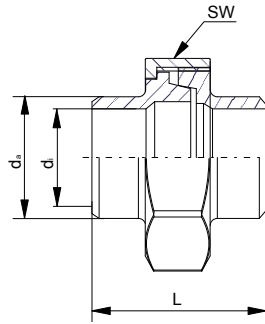
xx	R/Rp	A	L
20	1/8	29	42
21	1/4	29	45
22	3/8	34	55
23	1/2	39	53,7
24	3/4	47	62
25	1	58	70,5
26	1 1/4	67	77
27	1 1/2	77	84,5
28	2	90	92
29	2 1/2	108	101
30	3	122	110
31	4	152	137





FG48xx

Anschweißverschraubung,
konisch dichtend.
welded union,
conical sealing

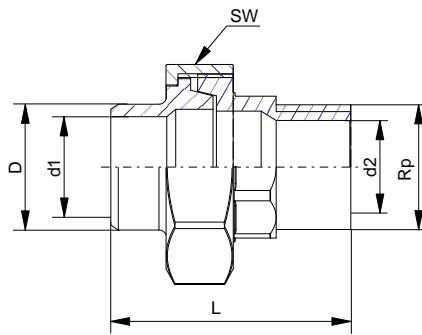


xx	da	di	L	SW
20	10	6	30	29
21	13,5	8,8	30	29
22	17,2	12,5	30	34
23	21,3	16	34,2	39
24	26,9	21	40,5	47
25	33,7	27	45	58
26	42,4	35	52,5	67
27	48,3	41	55	77
28	60,3	52	57	90
29	76,1	68	62	108
30	88,9	80	67	122
31	114,0	104	80	152



FG49xx

Anschweiß-Gewinde-Verschraubung, konisch dichtend/
Welded-Threaded Union, conical sealing

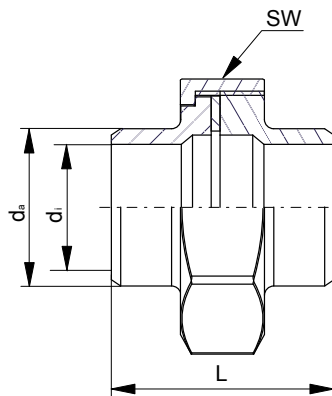


xx	R	D	d1	d2	L	SW
20	1/8	10	6	6	40	29
21	1/4	13,5	8,8	8	43	29
22	3/8	17,2	12,5	10	45	34
23	1/2	21,3	16	15	52,2	47
24	3/4	26,9	21	20	59,5	58
25	1	33,7	27	25	67,5	67
26	1 1/4	42,4	35	32	75,5	72
27	1 1/2	48,3	41	38	82,5	77
28	2	60,3	52	50	80	90
29					auf Anfrage / on request	
30					auf Anfrage / on request	
31	-	-	-	-	-	-



FG50xx

Anschweißverschraubung, flachdichtend (PTFE) /
Welded Union, flat sealing (PTFE)

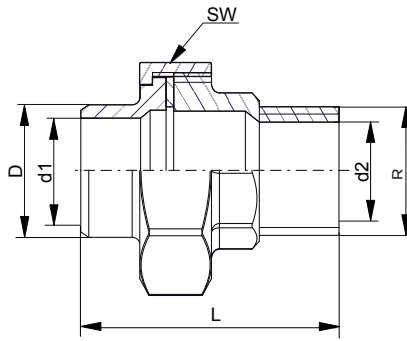


xx	da	di	L	SW
20	10	6	30	29
21	13,5	8,8	30	29
22	17,2	12,5	30	34
23	21,3	16	34,2	39
24	26,9	21	40,5	47
25	33,7	27	45	58
26	42,4	35	52,5	67
27	48,3	41	55	77
28	60,3	52	57	90
29	76,1	68	62	108
30	88,9	80	67	122
31	114,0	104	80	152





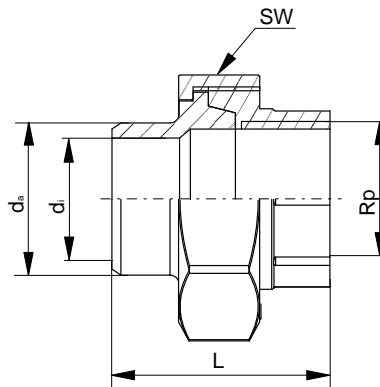
FG51xx Anschweiß-Gewinde-Verschraubung, flachdichtend(PTFE) /
Welded-Threaded Union, flat sealing(PTFE)



xx	R	D	d1	d2	L	SW
20	1/8	10	6	6	40	29
21	1/4	13,5	8,8	8	43	29
22	3/8	17,2	12,5	10	45	34
23	1/2	21,3	16	15	52	47
24	3/4	26,9	21	20	59	58
25	1	33,7	27	25	67	67
26	1 1/4	42,4	35	32	75	72
27	1 1/2	48,3	41	38	82	77
28	2	60,3	52	50	80	90
29	auf Anfrage / on request					
30	auf Anfrage / on request					
31	-	-	-	-	-	-



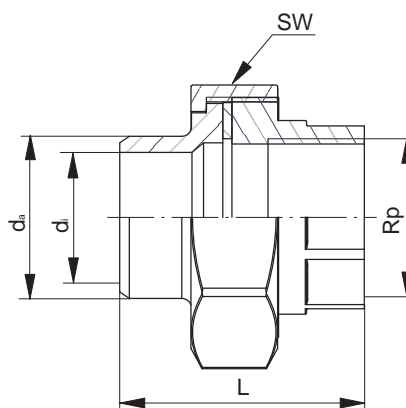
FG52xx Anschweiß-Gewindeverschraubung, konisch dichtend /
Welded-Threaded Union, conical sealing



xx	G	da	di	L	SW
20	-	-	-	-	-
21	-	-	-	-	-
22	-	-	-	-	-
23	1/2	21,3	16	35,7	39
24	3/4	26,9	21	42	47
25	1	33,7	27	47,5	58
26	1 1/4	42,4	35	54	67
27	1 1/2	48,3	41	57	77
28	2	60,3	52	60	90
29	auf Anfrage / on request				
30	auf Anfrage / on request				
31	-	-	-	-	-



FG53xx Anschweiß-Gewindeverschraubung, flach dichtend(PTFE) /
Welded-Threaded Union, flat sealing(PTFE)



xx	G	da	di	L	SW
20	-	-	-	-	-
21	-	-	-	-	-
22	-	-	-	-	-
23	1/2	21,3	16	35,7	39
24	3/4	26,9	21	42	47
25	1	33,7	27	47,5	58
26	1 1/4	42,4	35	54	67
27	1 1/2	48,3	41	57	77
28	2	60,3	52	60	90
29	auf Anfrage / on request				
30	auf Anfrage / on request				
31	-	-	-	-	-

