



Qualität von Anfang an.

Technische Daten

BAUFORM

2-teilige Körperkonstruktion, verschraubt, mit vollem zylindrischen Durchgang.

BETÄTIGUNG

Direktgesteuert über Elektromotor mit nachgeschaltetem Untersetzungsgetriebe. Mit 2 zusätzlichen Endlagenschaltern für Rückmeldung, sowie serienmäßiger optischer Stellungsanzeige

ANSCHLUß

Innengewinde G¹/₂ bis G2"

BETRIEBSDRUCK

6 bar

ZULÄSSIGE MEDIEN

Flüssigkeiten der Fluidgruppe 2*

*: Fluidgruppen gemäß DRL 97/23/EG

MEDIUMTEMPERATUR

max. +120°C

UMGEBUNGSTEMPERATUR

-20°C bis +60°C

EINBAUWEISE

In jeder Lage, bevorzugt einzubauen mit stehendem Elektromotor.

WERKSTOFFE

Gehäuse: Messing-vernickelt
Kugel: Messing-hartverchromt
Kugeldichtung: PTFE
Spindeldichtung: FKM

ANSCHLUßSPANNUNG

230V AC, (Andere auf Anfrage.)

LEISTUNGS-AUFNAHME

2,5 W

KABELANSCHLUß

Anschlußklemmen im Gehäuse über 2 Kabelverschraubungen PG11.

SCHUTZART

IP 55 nach DIN 40 050
(Antrieb 6 = IP 54)

LAUFZEIT

Antrieb 2 (G¹/₂ - G1¹/₄") = 15 s/ 90°

Antrieb 4 (G¹/₂ - G1¹/₄") = 90 s/ 90°

Antrieb 5 (G1¹/₂ - G2") = 105 s/ 90°

Antrieb 6 (G¹/₂ - G1¹/₄") = 90 s/ 90°

ZUSATZAUSSTATTUNG

Handnotbetätigung (für Antrieb 2, 4 und 6),
Antrieb 5: Serienmäßig mit Handnotbetätigung, 3-Wege ausführung

Alle Angaben sind freibleibend und unverbindlich!

Specification

DESIGN

Body consists of 2 parts, full cylindric bore.

OPERATION

Directly controlled, with overload protection, secondary reducing gear. With 2 additional limit switches for reply and standard optical position indication.

CONNECTION

Female thread G¹/₂ - G2"

PRESSURE RANGE

6 bar

MEDIA

liquids of fluid group 2*

*: fluid group acc. to Directive 97/23/EC

TEMPERATURE RANGE

max. +120°C

TEMPERATURE OF THE ENVIRONMENT

-20°C up to +60°C

INSTALLATION

As desired, vertical actuator preferred.

MATERIALS

Body: Brass (nickel-plated)
Ball: Brass (chrome-plated)
Ball seal: PTFE
Spindle seal: FKM

STANDARD VOLTAGES

230V AC, (Different on request.)

POWER CONSUMPTION

2,5 W

CABLE CONNECTION

Connection terminal in the body, two PG11 cable connections.

PROTECTION

IP 55 according to DIN 40 050
(Actuator 6 = IP 54)

OPERATING TIME

Actuator 2 (G¹/₂ - G1¹/₄") = 15 s/ 90°

Actuator 4 (G¹/₂ - G1¹/₄") = 90 s/ 90°

Actuator 5 (G1¹/₂ - G2") = 105 s/ 90°

Actuator 6 (G¹/₂ - G1¹/₄") = 90 s/ 90°

OPTIONS

Manual override (actuators 2, 4 and 6),
Actuator 5: Standard manual override, 3-way version

The above information is intended for guidance only and the company reserves the right to change any data herein without prior notice!

Artikel:
CO-CO

2-Wege Kugelhahn
mit elektrischem
Schwenkantrieb
PN 6

Messing

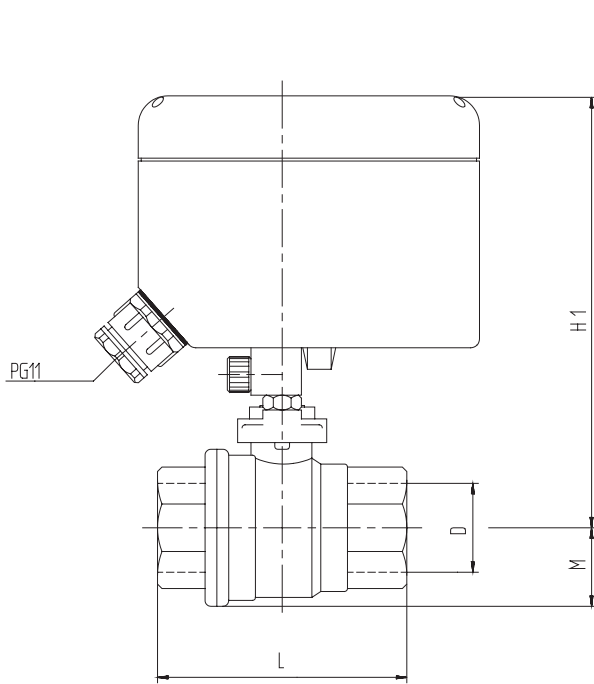


Type:
CO-CO

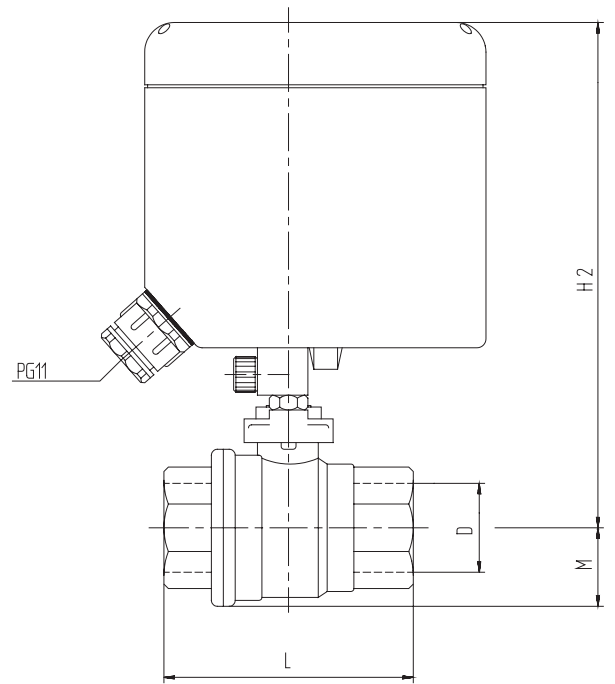
2-way ball valve
with electric
actuator
PN 6

Brass

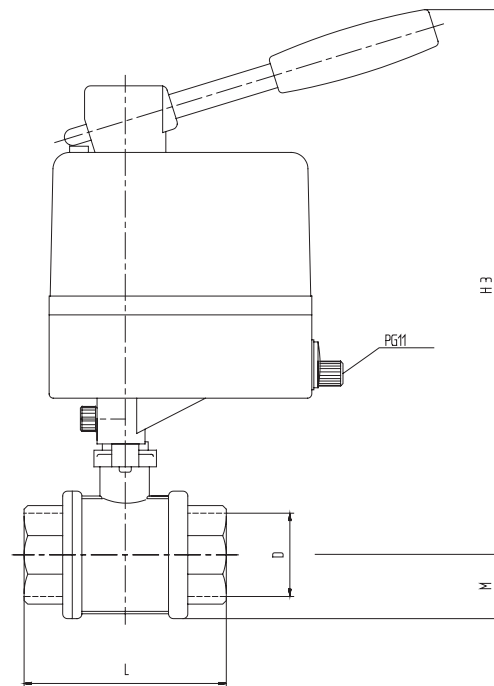
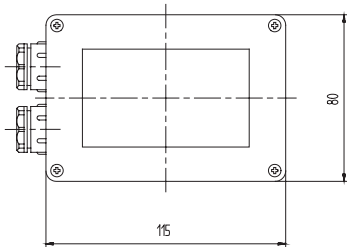
**Abmessungen /
Dimension**



Antrieb Typ 4 / actuator type 4

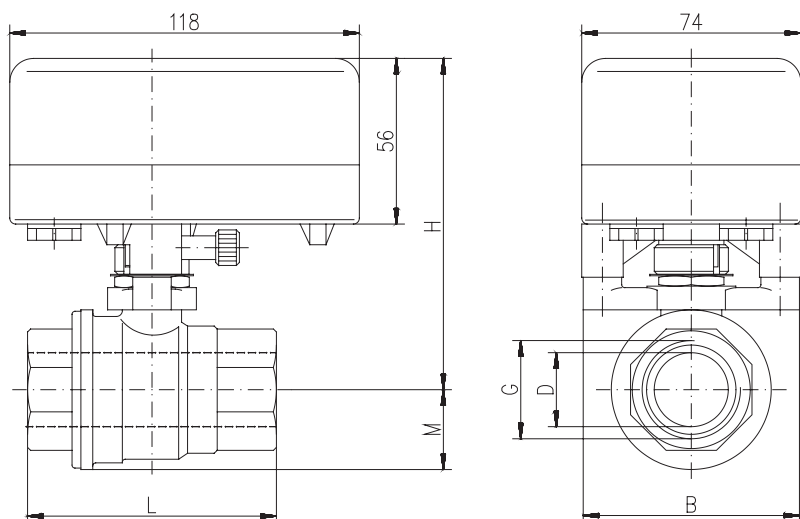


Antrieb Typ 2 / actuator type 2



Antrieb Typ 5 / actuator type 5





Antrieb Typ 6 / actuator type 6

G	D	L	M	Kv	H ¹	H ²	H ³	H ⁴	kg ¹	kg ²	kg ³	kg ⁴
1/2	15	60	17,5	16,3	139	161	-	108	1	1,25	-	1,15
3/4	20	71	21,75	29,5	147	171	-	113,5	1,15	1,35	-	1,30
1	25	84	27	43	153	176	-	115,5	1,4	1,65	-	1,55
1 1/4	32	95,5	31,75	89	168	193	-	123,5	1,75	2	-	1,85
1 1/2	40	114	36,75	230	-	-	263	-	-	-	2,95	-
2	55	138	44	26	-	-	325	-	-	-	4,1	-

KV-Wert: m³/h bei Δp = 1 bar

- 1) = mit Antrieb Typ 4 / with actuator type 4
- 2) = mit Antrieb Typ 2 / with actuator type 2
- 3) = mit Antrieb Typ 5 / with actuator type 5
- 1) = mit Antrieb Typ 6 / with actuator type 6

EU-Herstellererklärung / EU-Declaration by the manufacturer

im Sinne der EU-Maschinenrichtlinie 98/37/EG (former 89/392/EWG, Anhang II B)
Hiermit erklären wir, dass die Kugelhähne unter Anwendung nachfolgender harmonisierter Normen entwickelt und konstruiert wurden:

EN 292	Sicherheit von Maschinen
EN 983	Fluidtechnische Anlagen - Pneumatik
EN 60204-1	Elektrische Ausrüstung von Maschinen

as defined by Machinery Directive 98/37/EC (former 89/392/EWG, Annex II B),
we herewith declare that the ball valves have been developed and designed by applying the following harmonised standards:

EN 292	Safety of machinery
EN 983	Safety requirements for fluid power systems and components - Pneumatics
EN 60204-1	Electrical equipment of machinery

Hinweis
Die Kugelhähne sind zum Einbau in eine Maschine bestimmt. Deren Inbetriebnahme ist solange untersagt, bis festgestellt wurde, dass die Gesamtmaschine der EU-Richtlinie entspricht.

Advice
These ball valves are intended to be incorporated into machinery compounds. Putting into operation of the machinery is not allowed until such time as the entire machinery is proving to comply completely with the EU Directive.

