



Qualität von Anfang an.

Technische Daten

BAUFORM

1 oder 2 Elektrisch-induktive Microschalter mit Schutzkorb inclusive optischer Stellungsanzeige.

WERKSTOFFE

Schutzkorb: Kunststoff
Sensormaterial: CuZn39Pb3

BETRIEBSSPANNUNG

90 ... 250 V AC
10 ... 55 V DC

SCHALTABSTAND

2 mm bündig

SCHALTFREQUENZ

10 Hz (AC)
800 Hz (DC)

AUSGANGSSTROM

min./max. 4 / 180mA (AC)
min./max. 5 / 200mA (DC)

SCHALTZUSTANDSANZEIGE

LED, gelb

SCHUTZART

IP 67 nach EN60947-5-2

KABEL

0,14mm², 2m PVC-Kabel

SCHALTFUNKTION

Schließer

Alle Angaben sind freibleibend und unverbindlich!

Specification

DESIGN

1 or 2 electric-inductive limit switch with a protective housing with optical position indicator.

MATERIAL

Protective lattice: Plastic
Sensor material: CuZn39Pb3

OPERATING VOLTAGE

90 ... 250 V AC
10 ... 55 V DC

OPERATING DISTANCE

2 mm embeddable

SWITCHING FREQUENCY

10 Hz (AC)
800 Hz (DC)

OPERATIONAL CURRENT

min./max. 4 / 180mA (AC)
min./max. 5 / 200mA (DC)

OUTPUT INDICATOR

LED, yellow

PROTECTION

IP 67 according to EN60947-5-2

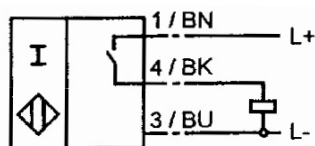
CABLE

0,14mm², 2m PVC-cable

CONTACT

Closing contact

The above information is intended for guidance only and the company reserves the right to change any data herein without prior notice!

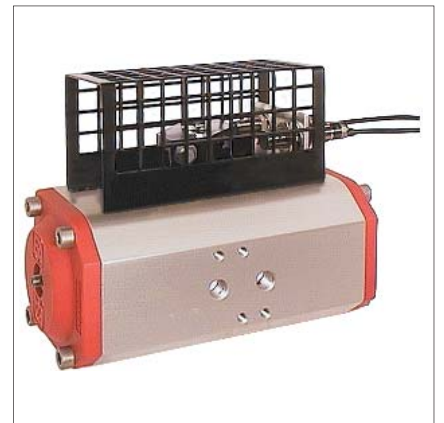


Artikel:

BI

Endlagenschalter
Induktive Sensoren
mit Schutzkorb

IP 67



Type:

BI

Position limit switches
Inductive sensors
with protective lattice

IP 67



Artikel- u. Bestellangaben: z.B. BI022/HD

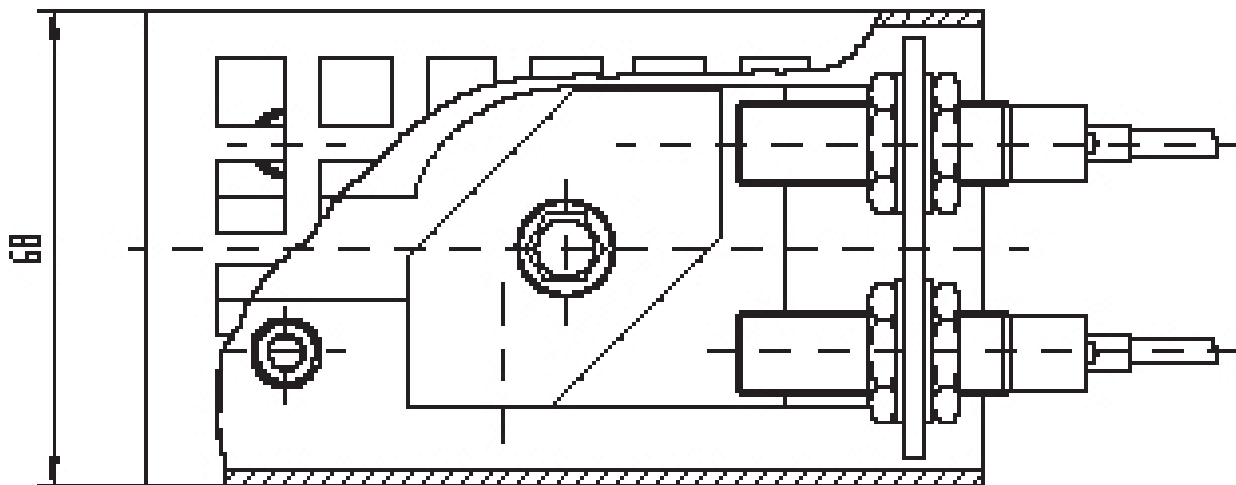
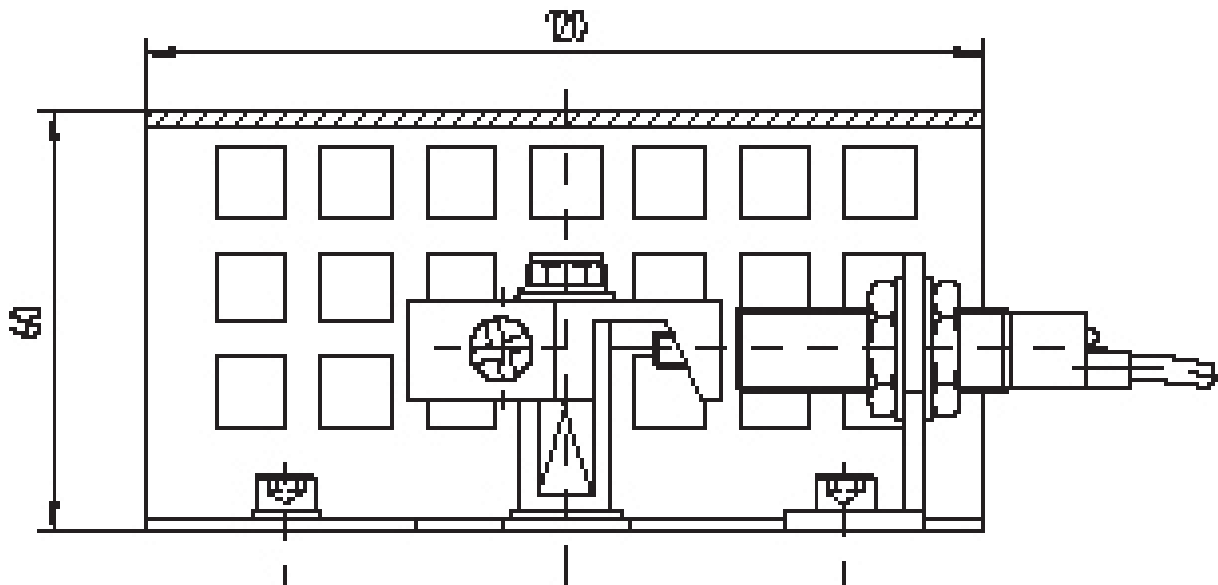
= 2 induktive Endlagenschalter mit Schutzkorb für Schwenkantrieb

1. - 2. Stelle Produkt	3. - 4. Stelle Anzahl der Endlagenschalter
BI = Induktiver Endlagenschalter mit Schutzkorb	01 = 1 Endlagenschalter 02 = 2 Endlagenschalter

Ordering example: e.g. BI022/HD

= 2 induktive position limit swith with protective lattice for pneumatic actuator

1. - 2. Digit Product	3. - 4. Digit Mounting hole spacing
BI = Inductive indicator with protective lattice	01 = 1 position limit swith 02 = 2 position limit swith



Bei Bestellung mit nur einem Endlagenschalter, bitte die Position angeben !
In case of order with only one limit switch, please mention the position !

